

Des modifications sont susceptibles d'être apportées à ce plan en fonction des nécessités techniques et administratives de la réalisation, tant en ce qui concerne les dimensions libres que les équipements et les réseaux divers, les appareillages sanitaires et électriques. Il est admis une tolérance de 5% par rapport à la surface habitable globale du logement. Les retombées, soffites, faux plafonds ainsi que l'emplacement des sanitaires ne sont pas tous figurés ou le sont à titre indicatif.

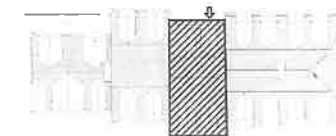
# VILLAS d'HALLEFORT

MAISONS-ALFORT

20-24 RUE BOURGELAT ET 7 RUE CHABERT  
94700 MAISONS-ALFORT

## N.3 VILLA FLORENCE

Rez-de-chaussée



ENTREE	3.48 m <sup>2</sup>
SEJOUR	25.57 m <sup>2</sup>
CUISINE	8.73 m <sup>2</sup>
WC	1.69 m <sup>2</sup>
DRESS	2.30 m <sup>2</sup>
<b>TOTAL SURF. HABITABLE RDC</b>	<b>41.77 m<sup>2</sup></b>
DGT1	2.36 m <sup>2</sup>
SDB WC	4.70 m <sup>2</sup>
SDE	2.88 m <sup>2</sup>
CH1	17.80 m <sup>2</sup>
CH2	12,89 m <sup>2</sup>
<b>TOTAL SURF. HABITABLE R+1</b>	<b>40.63 m<sup>2</sup></b>
DGT2	2.36 m <sup>2</sup>
SDB WC	3.43 m <sup>2</sup>
CH3	13.02 m <sup>2</sup>
CH4	11.94 m <sup>2</sup>
<b>TOTAL SURF. HABITABLE R+2</b>	<b>30.69 m<sup>2</sup></b>
<b>SURF. HABITABLE TOTALE</b>	<b>113.21 m<sup>2</sup></b>
JARDIN	43.50 m <sup>2</sup>
SURFACE INFERIEURE A 1,80 M	9.96 m <sup>2</sup>
<b>TOTAL DES SURFACES</b>	<b>166.61 m<sup>2</sup></b>

Fenêtre	Tableau électrique	C Cuisine
Porte-fenêtre	PL Placard	LV Lave vaisselle
GT Gaine technique	--- Limite H<180 cm	LL Lave linge
Faux plafonds, soffite	CH Chaudière	R Réfrigérateur
	B Ballon	

DATE: MAI 2023

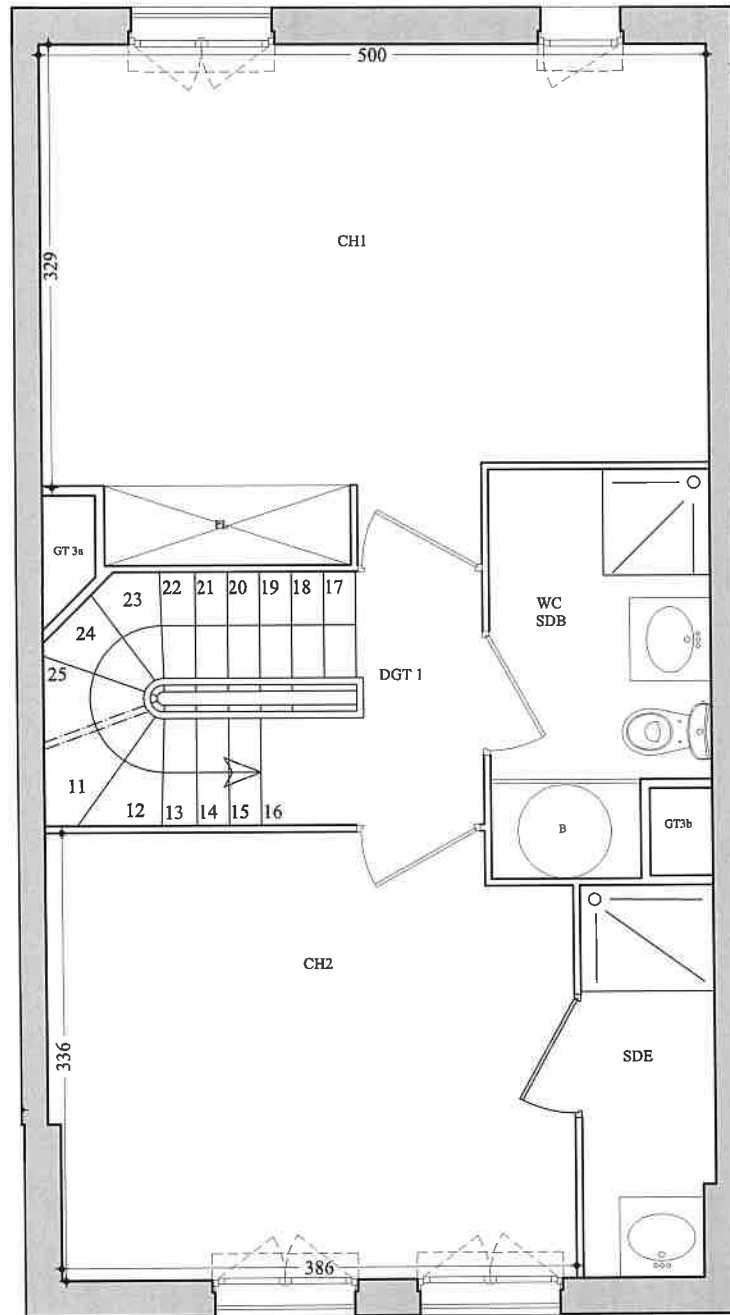
INDICE:00



**LA GENERALE  
DE PROMOTION**  
Des rêves réalisés



**BONTEMPI**  
Architecture



# VILLAS d'HALLEFORT

MAISONS-ALFORT

20-24 RUE BOURGELAT ET 7 RUE CHABERT  
94700 MAISONS-ALFORT

## N.3 VILLA FLORENCE

1er étage



ENTREE	3.48 m <sup>2</sup>
SEJOUR	25.57 m <sup>2</sup>
CUISINE	8.73 m <sup>2</sup>
WC	1.69 m <sup>2</sup>
DRESS	2.30 m <sup>2</sup>
<b>TOTAL SURF. HABITABLE RDC</b>	<b>41.77 m<sup>2</sup></b>
DGT1	2.36 m <sup>2</sup>
SDB WC	4.70 m <sup>2</sup>
SDE	2.88 m <sup>2</sup>
CH1	17.80 m <sup>2</sup>
CH2	12.89 m <sup>2</sup>
<b>TOTAL SURF. HABITABLE R+1</b>	<b>40.63 m<sup>2</sup></b>
DGT2	2.36 m <sup>2</sup>
SDB WC	3.43 m <sup>2</sup>
CH3	13.02 m <sup>2</sup>
CH4	11.94 m <sup>2</sup>
<b>TOTAL SURF. HABITABLE R+2</b>	<b>30.69 m<sup>2</sup></b>
<b>SURF. HABITABLE TOTALE</b>	<b>113.21 m<sup>2</sup></b>
JARDIN	43.50 m <sup>2</sup>
SURFACE INFÉRIEURE A 1,80 M	9.96 m <sup>2</sup>
<b>TOTAL DES SURFACES</b>	<b>166.61 m<sup>2</sup></b>

	Fenêtre		Tableau électrique		Cuisine
	Porte-fenêtre		Placard		Lave vaisselle
	Gaine technique		Limite H<180 cm		Lave linge
	Faux plafonds, soffite		Chaudière		Réfrigérateur
			Ballon		

DATE: MAI 2023

INDICE:00



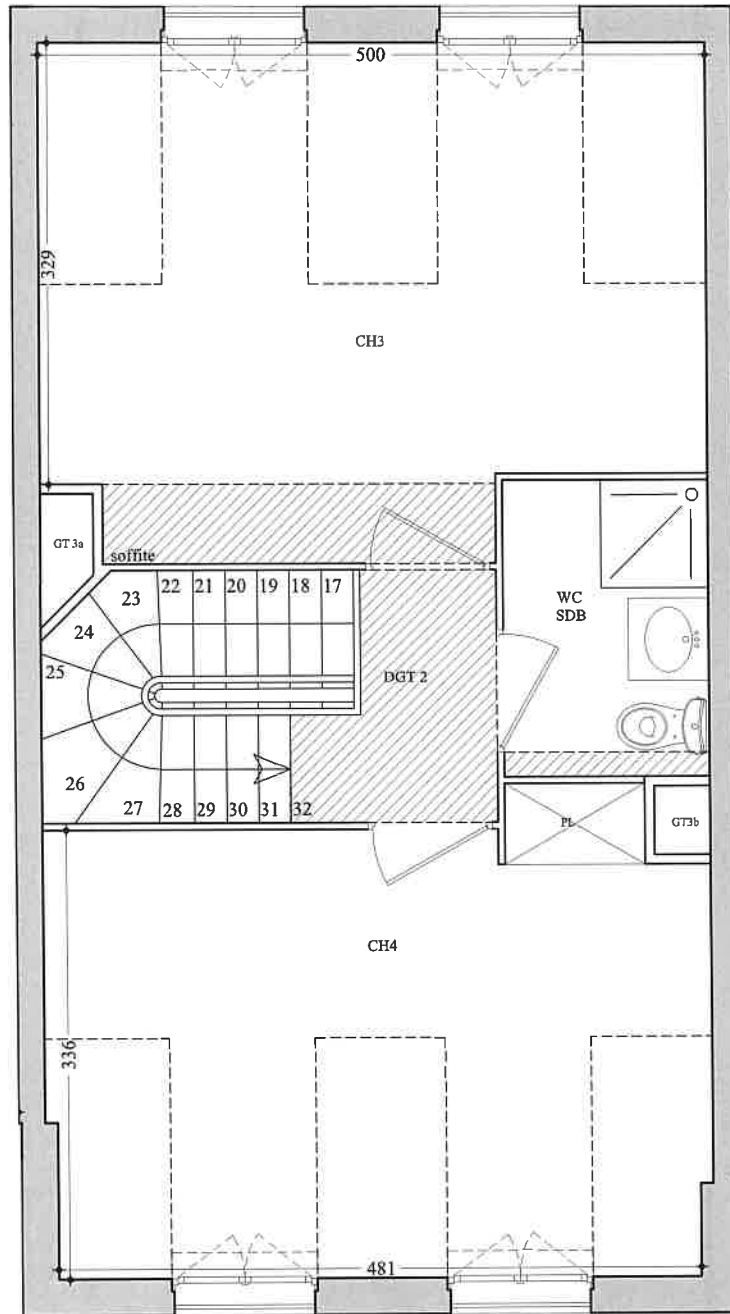
**LA GENERALE  
DE PROMOTION**  
Des rêves réalisés



**BONTEMPI**  
Architecture



Des modifications sont susceptibles d'être apportées à ce plan en fonction des nécessités techniques et administratives de la réalisation, tant en ce qui concerne les dimensions libres que les équipements et les réseaux divers, les appareillages sanitaires et électriques. Il est admis une tolérance de 5% par rapport à la surface habitable globale du logement. Les retombées, soffites, faux plafonds ainsi que l'emplacement des sanitaires ne sont pas tous figurés ou le sont à titre indicatif.



Des modifications sont susceptibles d'être apportées à ce plan en fonction des nécessités techniques et administratives de la réalisation, tant en ce qui concerne les dimensions libres que les équipements et les réseaux divers, les appareillages sanitaires et électriques. Il est admis une tolérance de 5% par rapport à la surface habitable globale du logement. Les retombées, soffites, faux plafonds ainsi que l'emplacement des sanitaires ne sont pas tous figurés ou le sont à titre indicatif.

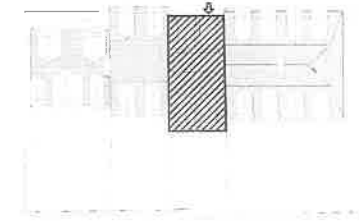
# VILLAS d'HALLEFORT

MAISONS-ALFORT

20-24 RUE BOURGELAT ET 7 RUE CHABERT  
94700 MAISONS-ALFORT

## N.3 VILLA FLORENCE

2ème étage



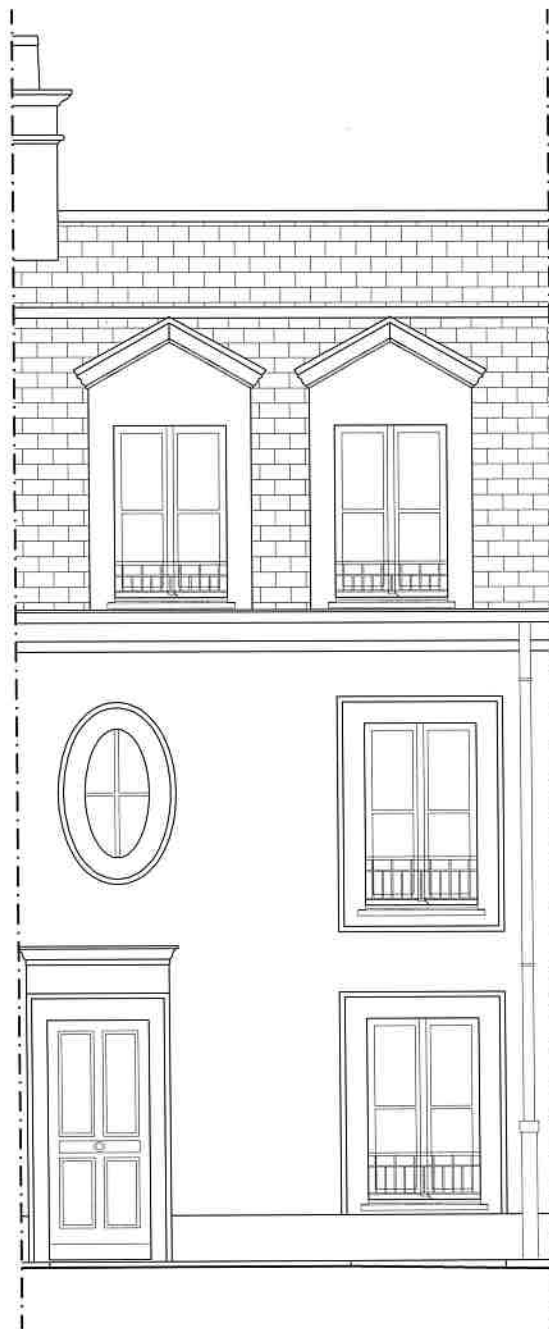
ENTREE	3.48 m <sup>2</sup>
SEJOUR	25.57 m <sup>2</sup>
CUISINE	8.73 m <sup>2</sup>
WC	1.69 m <sup>2</sup>
DRESS	2.30 m <sup>2</sup>
<b>TOTAL SURF. HABITABLE RDC</b>	<b>41.77 m<sup>2</sup></b>
DGT1	2.36 m <sup>2</sup>
SDB WC	4.70 m <sup>2</sup>
SDE	2.88 m <sup>2</sup>
CH1	17.80 m <sup>2</sup>
CH2	12,89 m <sup>2</sup>
<b>TOTAL SURF. HABITABLE R+1</b>	<b>40.63 m<sup>2</sup></b>
DGT2	2.36 m <sup>2</sup>
SDB WC	3.43 m <sup>2</sup>
CH3	13.02 m <sup>2</sup>
CH4	11.94 m <sup>2</sup>
<b>TOTAL SURF. HABITABLE R+2</b>	<b>30.69 m<sup>2</sup></b>
<b>SURF. HABITABLE TOTALE</b>	<b>113.21 m<sup>2</sup></b>
JARDIN	43.50 m <sup>2</sup>
SURFACE INFERIEURE A 1,80 M	9.96 m <sup>2</sup>
<b>TOTAL DES SURFACES</b>	<b>166.61 m<sup>2</sup></b>

	Fenêtre		Tableau électrique	C	Cuisine
	Porte-fenêtre	PL	Placard	LV	Lave vaisselle
	Gaine technique	---	Limite H<180 cm	LL	Lave linge
	Faux plafonds, soffite	CH	Chaudière	R	Réfrigérateur
		B	Ballon		

DATE: MAI 2023

INDICE:00





FACADE ENTREE



Des modifications sont susceptibles d'être apportées à ce plan en fonction des nécessités techniques et administratives de la réalisation, tant en ce qui concerne les dimensions libres que les équipements et les réseaux divers, les appareillages sanitaires et électriques. Il est admis une tolérance de 5% par rapport à la surface habitable globale du logement. Les retombées, soffites, faux plafonds ainsi que l'emplacement des sanitaires ne sont pas tous figurés ou le sont à titre indicatif.

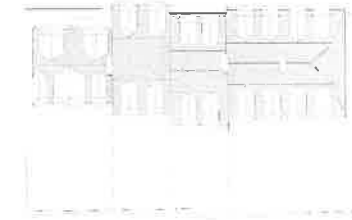
## VILLAS d'HALLEFORT

MAISONS-ALFORT

20-24 RUE BOURGELAT ET 7 RUE CHABERT  
94700 MAISONS-ALFORT

N.3 VILLA FLORENCE

Facade Entrée



ENTREE	3.48 m <sup>2</sup>
SEJOUR	25.57 m <sup>2</sup>
CUISINE	8.73 m <sup>2</sup>
WC	1.69 m <sup>2</sup>
DRESS	2.30 m <sup>2</sup>
<b>TOTAL SURF. HABITABLE RDC</b>	<b>41.77 m<sup>2</sup></b>
DGT1	2.36 m <sup>2</sup>
SDB WC	4.70 m <sup>2</sup>
SDE	2.88 m <sup>2</sup>
CH1	17.80 m <sup>2</sup>
CH2	12,89 m <sup>2</sup>
<b>TOTAL SURF. HABITABLE R+1</b>	<b>40.63 m<sup>2</sup></b>
DGT2	2.36 m <sup>2</sup>
SDB WC	3.43 m <sup>2</sup>
CH3	13.02 m <sup>2</sup>
CH4	11.94 m <sup>2</sup>
<b>TOTAL SURF. HABITABLE R+2</b>	<b>30.69 m<sup>2</sup></b>
<b>SURF. HABITABLE TOTALE</b>	<b>113.21 m<sup>2</sup></b>
JARDIN	43.50 m <sup>2</sup>
SURFACE INFERIEURE A 1,80 M	9.96 m <sup>2</sup>
<b>TOTAL DES SURFACES</b>	<b>166.61 m<sup>2</sup></b>

	Fenêtre		Tableau électrique	C	Cuisine
	Porte-fenêtre	PL	Placard	LV	Lave vaisselle
	Gaine technique	----	Limite H<180 cm	LL	Lave linge
	Faux plafonds, soffite	CH	Chaudière	R	Réfrigérateur
		B	Ballon		

DATE: MAI 2023

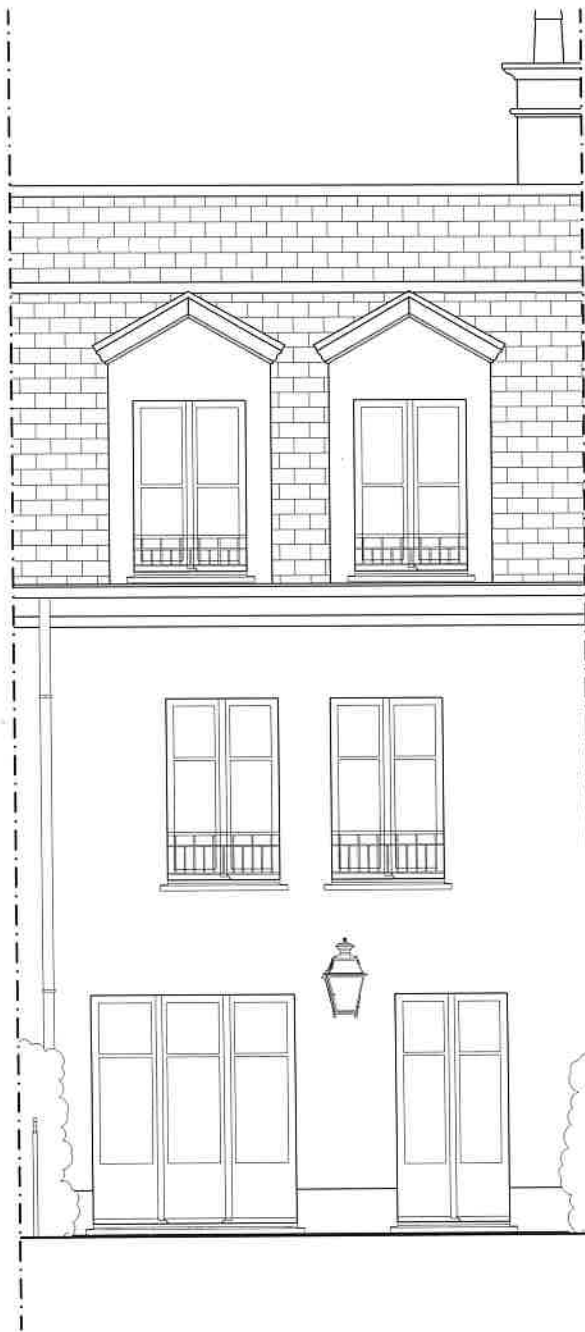
INDICE:00



**LA GENERALE  
DE PROMOTION**  
Des rêves réalisés



**BONTEMPI**  
Architecture



FACADE JARDIN



Des modifications sont susceptibles d'être apportées à ce plan en fonction des nécessités techniques et administratives de la réalisation, tant en ce qui concerne les dimensions libres que les équipements et les réseaux divers, les appareillages sanitaires et électriques. Il est admis une tolérance de 5% par rapport à la surface habitable globale du logement. Les retombées, soffites, faux plafonds ainsi que l'emplacement des sanitaires ne sont pas tous figurés ou le sont à titre indicatif.

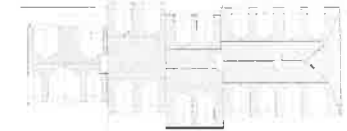
# VILLAS d'HALLEFORT

MAISONS-ALFORT

20-24 RUE BOURGELAT ET 7 RUE CHABERT  
94700 MAISONS-ALFORT

## N.3 VILLA FLORENCE

Facade Jardin



ENTREE	3.48 m <sup>2</sup>
SEJOUR	25.57 m <sup>2</sup>
CUISINE	8.73 m <sup>2</sup>
WC	1.69 m <sup>2</sup>
DRESS	2.30 m <sup>2</sup>
<b>TOTAL SURF. HABITABLE RDC</b>	<b>41.77 m<sup>2</sup></b>
DGT1	2.36 m <sup>2</sup>
SDB WC	4.70 m <sup>2</sup>
SDE	2.88 m <sup>2</sup>
CH1	17.80 m <sup>2</sup>
CH2	12,89 m <sup>2</sup>
<b>TOTAL SURF. HABITABLE R+1</b>	<b>40.63 m<sup>2</sup></b>
DGT2	2.36 m <sup>2</sup>
SDB WC	3.43 m <sup>2</sup>
CH3	13.02 m <sup>2</sup>
CH4	11.94 m <sup>2</sup>
<b>TOTAL SURF. HABITABLE R+2</b>	<b>30.69 m<sup>2</sup></b>
<b>SURF. HABITABLE TOTALE</b>	<b>113.21 m<sup>2</sup></b>
JARDIN	43.50 m <sup>2</sup>
SURFACE INFERIEURE A 1,80 M	9.96 m <sup>2</sup>
<b>TOTAL DES SURFACES</b>	<b>166.61 m<sup>2</sup></b>

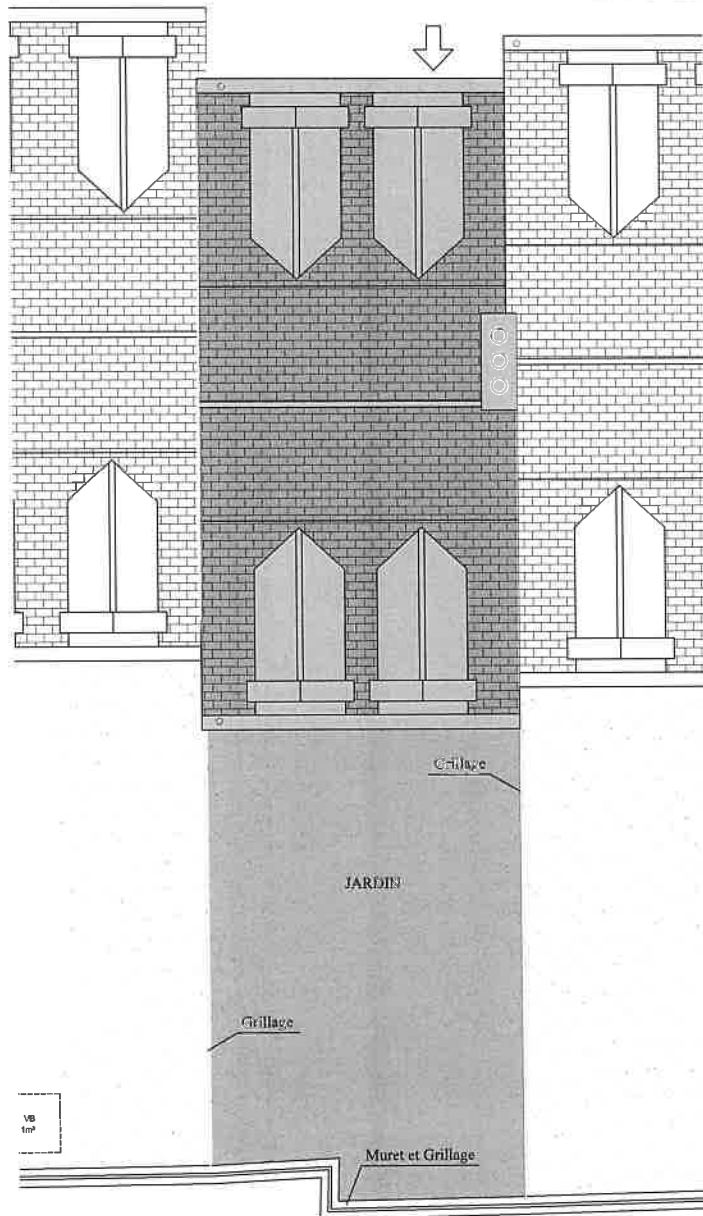
Fenêtre	Tableau électrique	C Cuisine
Porte-fenêtre	PL Placard	LV Lave vaisselle
GT Gaine technique	--- Limite H<180 cm	LL Lave linge
Faux plafonds, soffite	CH Chaudière	R Réfrigérateur
	B Ballon	

DATE: MAI 2023

INDICE:00

LA GENERALE  
DE PROMOTION  
Des rêves réalisés

BONTEMPI  
Architecture

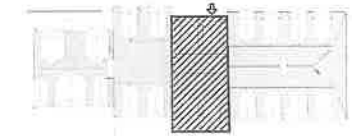


# VILLAS d'HALLEFORT

MAISONS-ALFORT

20-24 RUE BOURGELAT ET 7 RUE CHABERT  
94700 MAISONS-ALFORT

## N.3 VILLA FLORENCE



ENTREE	3.48 m <sup>2</sup>
SEJOUR	25.57 m <sup>2</sup>
CUISINE	8.73 m <sup>2</sup>
WC	1.69 m <sup>2</sup>
DRESS	2.30 m <sup>2</sup>
<b>TOTAL SURF. HABITABLE RDC</b>	<b>41.77 m<sup>2</sup></b>
DGT1	2.36 m <sup>2</sup>
SDB WC	4.70 m <sup>2</sup>
SDE	2.88 m <sup>2</sup>
CH1	17.80 m <sup>2</sup>
CH2	12.89 m <sup>2</sup>
<b>TOTAL SURF. HABITABLE R+1</b>	<b>40.63 m<sup>2</sup></b>
DGT2	2.36 m <sup>2</sup>
SDB WC	3.43 m <sup>2</sup>
CH3	13.02 m <sup>2</sup>
CH4	11.94 m <sup>2</sup>
<b>TOTAL SURF. HABITABLE R+2</b>	<b>30.69 m<sup>2</sup></b>
<b>SURF. HABITABLE TOTALE</b>	<b>113.21 m<sup>2</sup></b>
JARDIN	43.50 m <sup>2</sup>
SURFACE INFERIEURE A 1,80 M	9.96 m <sup>2</sup>
<b>TOTAL DES SURFACES</b>	<b>166.61 m<sup>2</sup></b>

Fenêtre	Tableau électrique	C Cuisine
Porte-fenêtre	PL Placard	LV Lave vaisselle
Gaine technique	--- Limite H<180 cm	LL Lave linge
Faux plafonds, soffite	CH Chaudière	R Réfrigérateur
	B Ballon	

DATE: MAI 2023

INDICE:00



**LA GENERALE  
DE PROMOTION**  
Des rêves réalisés



**BONTEMPI**  
Architecture

Des modifications sont susceptibles d'être apportées à ce plan en fonction des nécessités techniques et administratives de la réalisation, tant en ce qui concerne les dimensions fibres que les équipements et les réseaux divers, les appareillages sanitaires et électriques. Il est admis une tolérance de 5% par rapport à la surface habitable globale du logement. Les retombées, soffites, faux plafonds ainsi que l'emplacement des sanitaires ne sont pas tous figurés ou le sont à titre indicatif.